

8ⁿ BIENNALE
ΝΕΩΝ ΕΛΛΗΝΩΝ
ΑΡΧΙΤΕΚΤΟΝΩΝ

ΕΛΛΗΝΙΚΟ ΙΝΣΤΙΤΟΥΤΟ ΑΡΧΙΤΕΚΤΟΝΙΚΗΣ

Space to Culture 1529

(Διαγωνισμός | Competition)

COSMOS

ΘΑΝΑΣΗΣ ΜΑΝΗΣ | THANASSIS MANIS
ΓΙΩΡΓΟΣ ΠΑΝΤΑΖΗΣ | YORGOS PANTAZIS
ΗΛΙΑΣ ΠΙΤΣΙΟΣ | ILIAS PITSIOS

ΜΕΛΕΤΗ | DESIGN: 2014

Ο διαγωνισμός 'Space to Culture' ζητούσε την μετατροπή ενός διατηρητέου εργοστασίου σε ένα ευέλικτο κέντρο πολιτισμού. Εντοπίστηκαν τέσσερα τμήματα, το καθένα με διαφορετικές δυνατότητες: ένας διώροφος όγκος με ένα πανομοιότυπο κάναβο από κολώνες (Field + Rooms), ένας μικρότερος όγκος προσαρτημένος στον προηγούμενο (Hall), ένας ανεξάρτητος τριώροφος όγκος (Block), και ένας όγκος σε σχήμα L πάνω από τα προηγούμενα (Bridge).

Το ισόγειο(Field) σχεδιάστηκε ως ένας συνεχόμενος χώρος, οριοθετημένος από μια περιμετρική κερκίδα. Τα μοναδικά σταθερά στοιχεία είναι: ένας κυλινδρικός πυρήνας κυκλοφορίας, ένας ανελκυστήρας, και μια μεγάλη σκάλα-τρύπα που συνδέει όλους τους ορόφους. Όλες οι άλλες χρήσεις καθορίζονται από έπιπλα ή ελαφριά χωρίσματα, σχεδιασμένα ανεξάρτητα από τις κολώνες.

Ο όροφος(Rooms) οργανώνεται σε αντίθεση με το ισόγειο και χωρίζεται σε μικρότερους χώρους, ακολουθώντας αυτή τη φορά τον στατικό κάναβο. Οι νησίδες των εργαστηρίων που βρίσκονται στο εσωτερικό του ορόφου, περιβάλλονται από μια περιμετρική ζώνη γραφείων. Μεταξύ των δύο διατρέχει μια συμπαγής ζώνη με βοηθητικούς χώρους και παροχές, η οποία επιτρέπει μια ενδεχόμενη μετατροπή των γραφείων σε κατοικίες.

Για τη δημιουργία του θεάτρου(Hall) αφαιρέθηκε ένα μεγάλο τμήμα της μπετονένιας πλάκας, διαμορφώνοντας έτσι ένα χώρο μεγαλύτερου ύψους και διατηρώντας την όψη ανέπαφη. Το θέατρο σχεδιάστηκε ως μια 'γιγαντιαία σκάλα' η οποία συνδέει το ισόγειο με τον όροφο. Όταν δεν λειτουργεί και η σκηνή του είναι ανοιχτή αποτελεί συνέχεια του ισόγειου(Field), ενώ όταν φιλοξενεί κάποια εκδήλωση αποτελεί ένα ακόμα δωμάτιο του ορόφου(Rooms).

The international competition 'Space to Culture' asked for the conversion of a disused industrial building to a flexible cultural centre. Four parts are identified, each with a different potential: a two storey volume characterized by an identical grid of columns (Field + Rooms), a double storey volume attached to it (Hall), a separate three storey volume (Block), and an L shaped volume on top (Bridge).

The ground floor(Field) is conceived as a continuous space, surrounded by a perimetrical bench. The only fixed elements are: a circular core, a free standing elevator, and a new stair-atrium penetrating all floors. All other uses are defined by furniture or temporary divisions which are independent of the columns.

The first floor(Rooms), in contrast to the ground floor, is divided into smaller spaces, following the structural grid. The islands of workshops, at the centre of the floor, are surrounded by a perimetrical zone of offices. A solid service zone between the two offers programmatic flexibility, allowing a prospective conversion of the offices to residences.

The theatre(Hall) is created by subtracting a big part from the floor slab, refining the proportions of the space while keeping the facade intact. The theatre works as a 'gigantic stair' between the Field and the Rooms. The Hall performs either as the continuation of the Field when is open to the public, or as another Room when is hosting an event.

Ο **Θανάσης Μάνης** σπούδασε αρχιτεκτονική στο Πανεπιστήμιο Πατρών και στο Πανεπιστήμιο Columbia (βραβείο Lucille Smyser Lowenfish). Στη Νέα Υόρκη εργάστηκε στο γραφείο του αρχιτέκτονα Bernard Tschumi. Είναι μέλος της ομάδας επιμέλειας του Domes Index και διδάσκει αστικό σχεδιασμό στο Πανεπιστήμιο Πατρών. Το 2013, μαζί με τον Γιώργο Πανταζή και Ηλία Πίτσιο, δημιούργησε την αρχιτεκτονική ομάδα cosmos.

Ο **Γιώργος Πανταζής** σπούδασε αρχιτεκτονική στο Εθνικό Μετσόβιο Πολυτεχνείο και για ένα εξάμηνο στο Πολυτεχνείο του Λουντ στην Σουηδία με το πρόγραμμα ανταλλαγής Εράσμου. Έχει εργαστεί στο Γραφείο Κίζης & Συνεργάτες και στους Point Supreme Architects. Το 2013, μαζί με τον Θανάση Μάνη και Ηλία Πίτσιο, δημιούργησε την αρχιτεκτονική ομάδα cosmos.

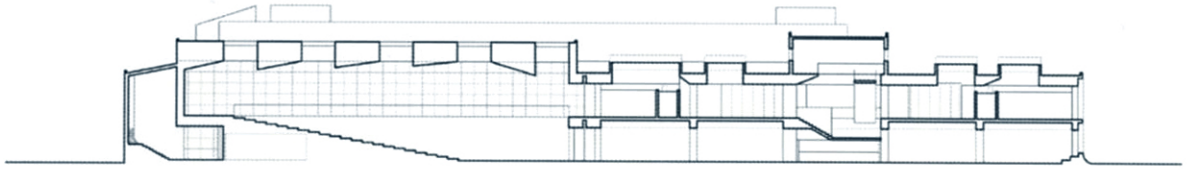
Ο **Ηλίας Πίτσιο** σπούδασε αρχιτεκτονική στο Εθνικό Μετσόβιο Πολυτεχνείο στην Αθήνα. Έχει εργαστεί σε ποικίλα αρχιτεκτονικά γραφεία (k-studio, tense architecture, dzarchitects κλπ.) ενώ το 2013, μαζί με τον Θανάση Μάνη και Γιώργο Πανταζή, δημιούργησε την αρχιτεκτονική ομάδα cosmos. Το κοινό τους ενδιαφέρον έγκειται στην διερεύνηση συγκεκριμένων αρχιτεκτονικών θεμάτων σε κάθε μελέτη με εργαλεία την μορφή και την υλικότητα.

Ilias Pitsios studied architecture at the NTUA (National Technical University of Athens), Greece. He has worked in various architecture offices (k-studio, tense architecture, dzarchitects κλπ.) and in 2013, he teamed up with Thanassis Manis and Yorgos Pantazis to create cosmos. Their common interest lies in the power of form and materiality while elaborating specific architectural themes in each project.

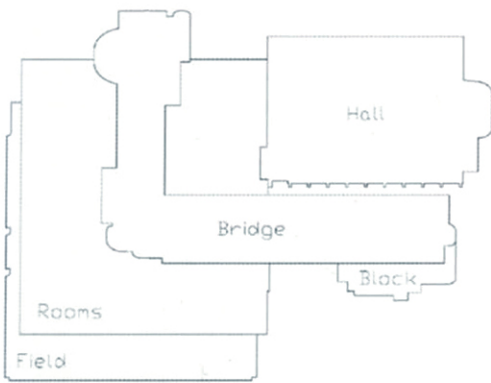
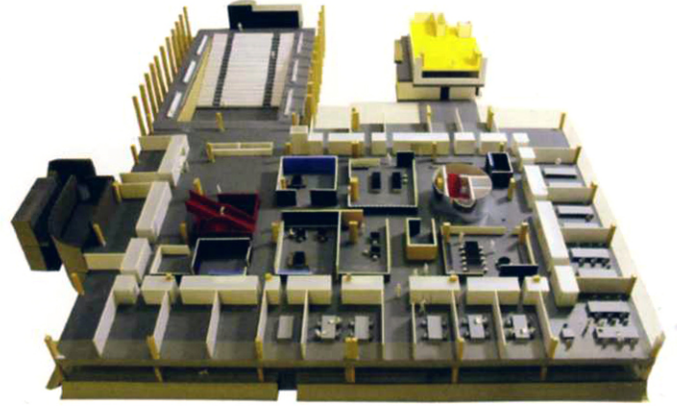
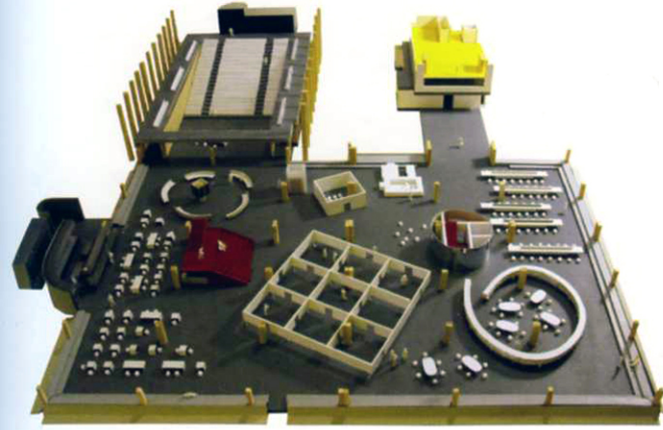
Yorgos Pantazis studied architecture at the National Technical University of Athens, Greece and at the Technical University of Lund, Sweden as an Erasmus Exchange Student. He has worked for Kizis Architects and Point Supreme Architects. In 2013, he teamed up with Thanassis Manis and Ilias Pitsios to create cosmos.

Thanassis Manis studied architecture at the University of Patras and at Columbia University (Lucille Smyser Lowenfish Prize). He worked for Bernard Tschumi Architects in New York. He is a member of the editorial team of Domes Index and he is teaching urban design studios at the University of Patras. In 2013, he teamed up with Yorgos Pantazis and Ilias Pitsios to create cosmos.

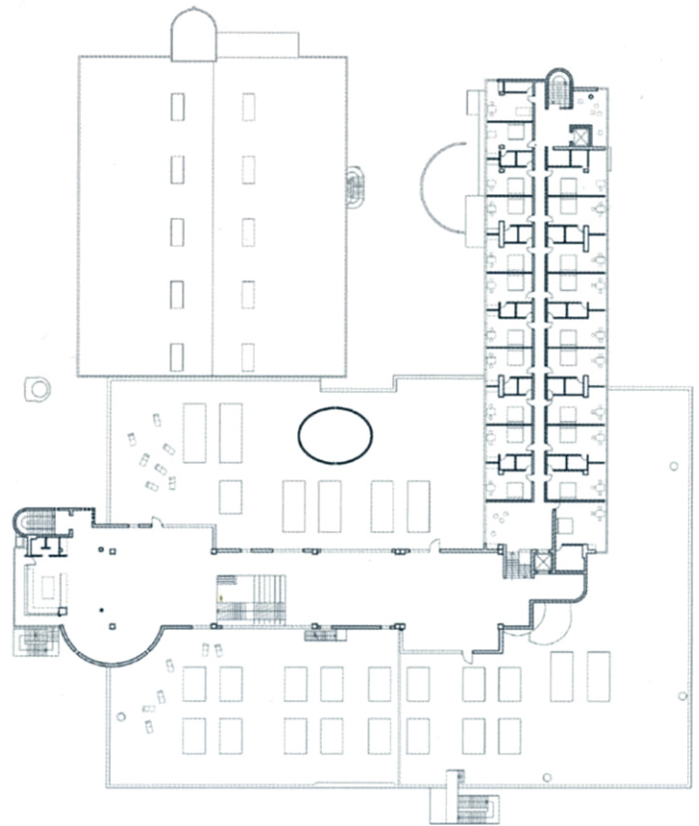




Τμή | Section



Διάγραμμα Χώρων | Space Analysis



Κάτοψη Τελευταίου Επιπέδου | Last Floor Plan